

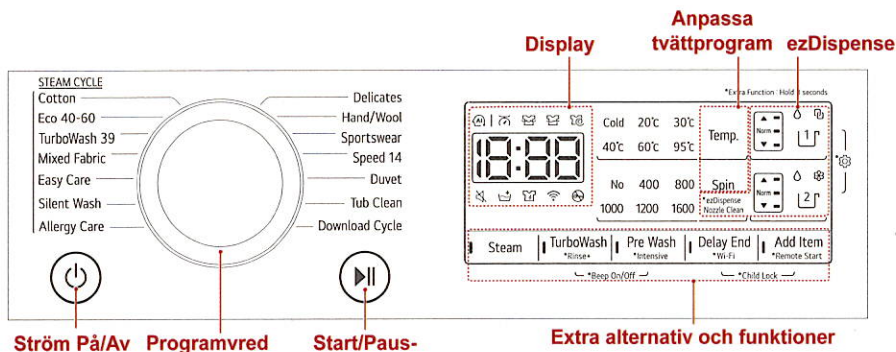
Läs tvättmaskinens bruksanvisning. Här finns viktig information om installation, säkerhet och garantier. Du kan också hitta mer information om användning och felsökning. Du kan kontakta kundtjänsten på www.lg.com.

⚠ FÖRSIKTIGHET

- För att förhindra att apparaten utsätts för allvarig vibration och riskerar att gå sönder, avlägsna transportskruvarna och -hållarna.

Handhavandeöversikt

1 Kontrollpanel



2 Programtabell

Program	Standard (Tillgängligt)	Maximal kapacitet (kg)
Cotton (Bomull)	40 °C (kallt till 95 °C)	10,5kg
Eco 40-60	40 °C (40 °C till 60 °C)	10,5kg
Mixed Fabric (Blandmaterial)	40 °C (kallt till 60 °C)	4 kg
Speed 14 (Snabbtvätt 14min)	20 °C (20 °C till 40 °C)	2 kg

3 Att förbereda tvätten

- Sortera kläder efter material, smutsighetsgrad, färg och laststorlek enligt behov.
- Följ informationen på tvättrådsetiketterna på plaggen för bästa resultat.
- Stäng blyxtlås, krokar och snören så att dessa inte snärjer andra plagg.
- Tvätta fintvätt (strumpbyxor, bygelbehåar) i ett tvätt nät.

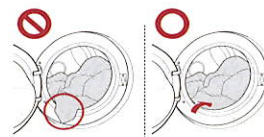


4 Miljömässiga och ekonomiska tips

- Ladda den maximala mängden torra kläder för det specifika programmet för att få bäst användning av apparaten.
- Välj tvättmedel beroende på plaggens typ, färg, smutsighetsgrad och tvättemperatur.
- De mest effektiva programmen när det gäller energiförbrukning är i allmänhet de som fungerar vid lägre temperaturer och längre varaktighet.

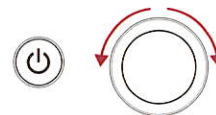
5 Lägga in tvätt

- Öppna luckan och lägg in tvätten i apparaten.
- Se till att en tvätt innehåller både små och stora tvättartiklar. Lägg i de stora artiklarna först.
- Innan du stänger luckan, se till att alla plagg befinner sig inuti trumman och inte hänger över luckans gummitätning, där de i sådant fall kommer att fastna när luckan stängs.

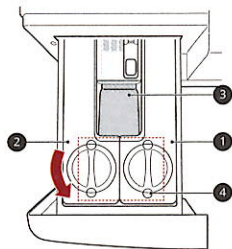


6 Välja önskat program

- Tryck på knappen Ström för att starta apparaten.
- Välj önskat tvättprogram. Tryck flera gånger på programknappen eller vrid på programvredet till önskat program.



7 Påfyllning av tvätt- och sköljmedel



- ① Fack för flytande tvättmedel
- ② Fack för flytande sköljmedel eller tvättmedel
- ③ Manuellt tvättmedelsfack för huvudtvätt
- ④ Ventilationshål

ANMÄRKNING

- Tvättmedel och sköljmedel som finns kvar i ezDispense-facken under en längre tid kan stelna och kanske inte löses upp ordentligt.
- Ta inte ut doseringslådan medan produkten är i drift.
- Ta bort tvättmedel/sköljmedel i ezDispense-facken innan du flyttar tvättmaskinen.
- Blanda inte tvättmedel och sköljmedel.
- Håll inte flytande eller pulveriserat blekmedel eller tvättmedel, gel eller ark i pulverform i ezDispense-facken.
- Standardinställningarna är konfigurerade för att dispensera tvättmedel för ① och sköljmedel för ②.

8 Använda extra alternativ

- Välj nu en tvättemperatur och centrifughastighet. Uppmärksamma tvättrådsetiketterna på dina kläder.
- Du kan ställa in när programmet ska sluta med knappen **Delay End (Fördröj sluttid)**.

9 Starta program

- Tryck på knappen Start/Paus för att starta programmet. Apparaten roterar en kort stund utan vatten för att mäta lastens vikt.
- Om knappen Start/Paus inte trycks in inom en viss tid kommer apparaten att stängas av och alla inställningar går förlorade.

LG ThinQ-appen

- Appen LG ThinQ låter dig kommunicera med apparaten via en smarttelefon.
- Du kan ladda ned nya och speciella tvättprogram som inte inkluderas i apparatens grundläggande tvättprogram.
- Sök efter applikationen **LG ThinQ** i Google Play Butik & Apple App Butik på en smartphone.

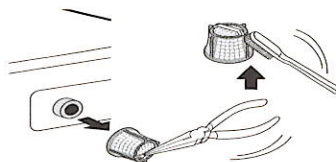
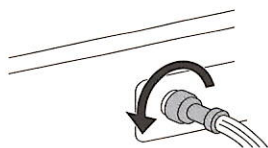
Underhåll

1 Rengöring av trumman

- Kör denna funktion en gång i månaden (eller oftare vid behov) för att reducera avlagringar av tvätt-, sköljmedel och andra rester.

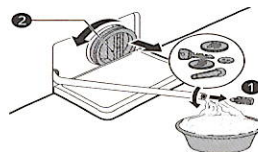
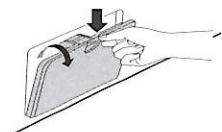
2 Rengöring av vatteninloppsfiltret

- Rengör inloppsfiltret ungefär med sex månaders mellanrum, eller oftare om vattnet är mycket hårt eller innehåller spår av kalkavlagringar.



3 Rengöring av avloppspumpfiltret

- Se till att rengöra filtret med sex månaders mellanrum för att säkerställa friktionsfri drift av apparaten.



Felmeddelanden

Fel	Möjlig orsak	Åtgärd
	Det kommer inte in vatten i apparaten.	Kontrollera vattentillförseln.
	Avloppsslagen/avloppsfiltret är igensatt.	Rengör och räta ut avloppsslagen. Kontrollera och rengör dräneringsfiltret.
	Ojämn last.	Balansera ut lasten.
	Luckan är öppen.	Stäng luckan.